



HÄNDE WEG VOM WEDDING - DER TRESSEN IM JULI

MEDICI LIVING UND COLIVING IM WEDDING UND MOABIT

4. JULI, 20:15 // CAFÉ CRALLE // HOCHSTÄDTER STR. 10

IMMER NEUE AKTEUR*INNEN MIT NEOLIBERALEN GESCHÄFTSMODELLEN DRÄNGEN IN DEN BERLINER IMMOBILIENMARKT. EINE DER GRÖßTEN: MEDICI LIVING MIT DEM MODELL DER SOGENANTEN "PROFESSIONELLEN WG-ZIMMER". PREISE VON ÜBER 50€/QM SIND KEINE SELTENHEIT, MIETER*INNENRECHTE BLEIBEN KOMPLETT AUF DER STRECKE.

WIE DIE TAKTIK VON MEDICI KONKRET AUSSIEHT, WELCHE PROBLEME SICH DARAUS ERGEBEN UND STRATEGIEN GEGEN NEOLIBERALE VERMIETER*INNEN WOLLEN WIR GEMEINSAM MIT REFERENT*INNEN DER STADTTEILGRUPPE "WEG GEHÖRT MOABIT" DISKUTIEREN.

UNVERWERTBAR.ORG // WEM-GEHOERT-MOABIT.DE // ZUSAMMENFUERWOHNRAUM.NOBLOGS.ORG

Recherche zu Medici Living Tresen am 4. Juli 2019

Medici Living GmbH - Firmenentwicklung

2012: Gründung, 100 Zimmer in Berlin

2013: Erweiterung nach München und Hamburg

2014: 500 Zimmer in Deutschland

2015: Erweiterung nach Frankfurt, 1.000 Zimmer in Deutschld. + USA

2016: Erweiterung nach Amsterdam, über 50 Mitarbeiter*innen

2016: Baubeginn Quarters in Berlin (Stromstraße 36 Hinterhaus)

2017: Eröffnung Quarters in Berlin und New York

2019: Eröffnung Quarters in Friedrichshain

2019: geplant Eröffnung Quarters in 2 Häusern Mittenmang-Quartier,
266 Co-Living-Zimmer statt 94 Mietwohnungen

2 Marken

Medici Living:

Quarters:

Studierende, Auszubildende,
Praktikant*innen

Berufstätige zw. 18 u. 35 J.
aus In- und Ausland

Medici Living in Wedding und Moabit

ca. 250 billigst möblierte Wohnungen in Berlin (2-8 Zimmer)
Zielgruppe: Studierende, Auszubildende, Praktikant*innen

Wedding:

26 Wohnungen

117 Zimmer

Größe: 8 – 28 m²

Ø 14,1 m²

Preise: 389 – 619 €

Ø 466 €

Moabit:

16 Wohnungen

59 Zimmer

Größe: 10 – 22 m²

Ø 12,5 m²

Preise: 419 – 539 €

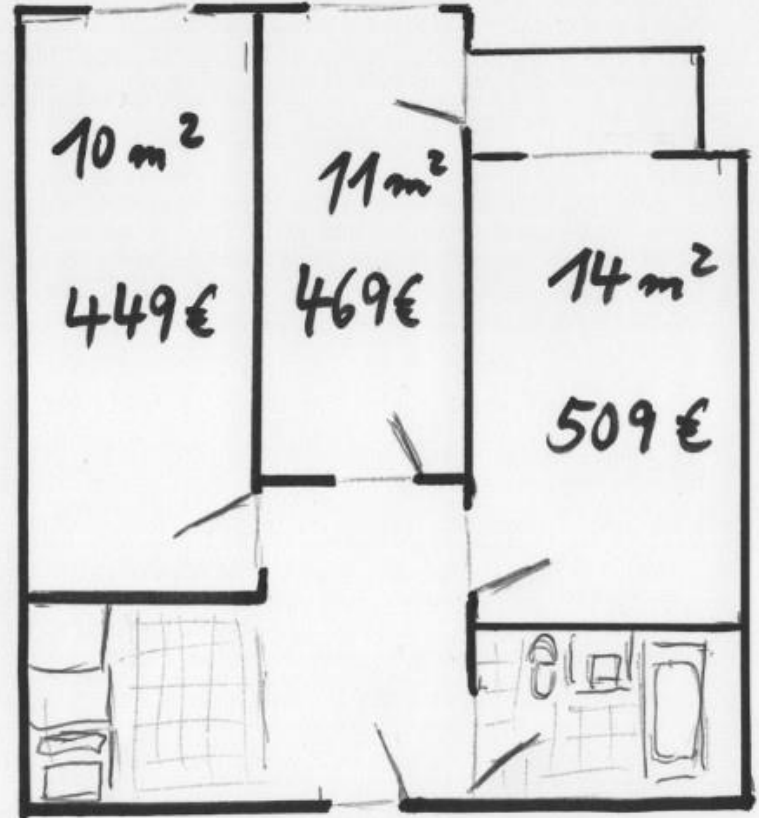
Ø 483,75 €

(ohne Quarters)

Medici Living Beispielgrundrisse



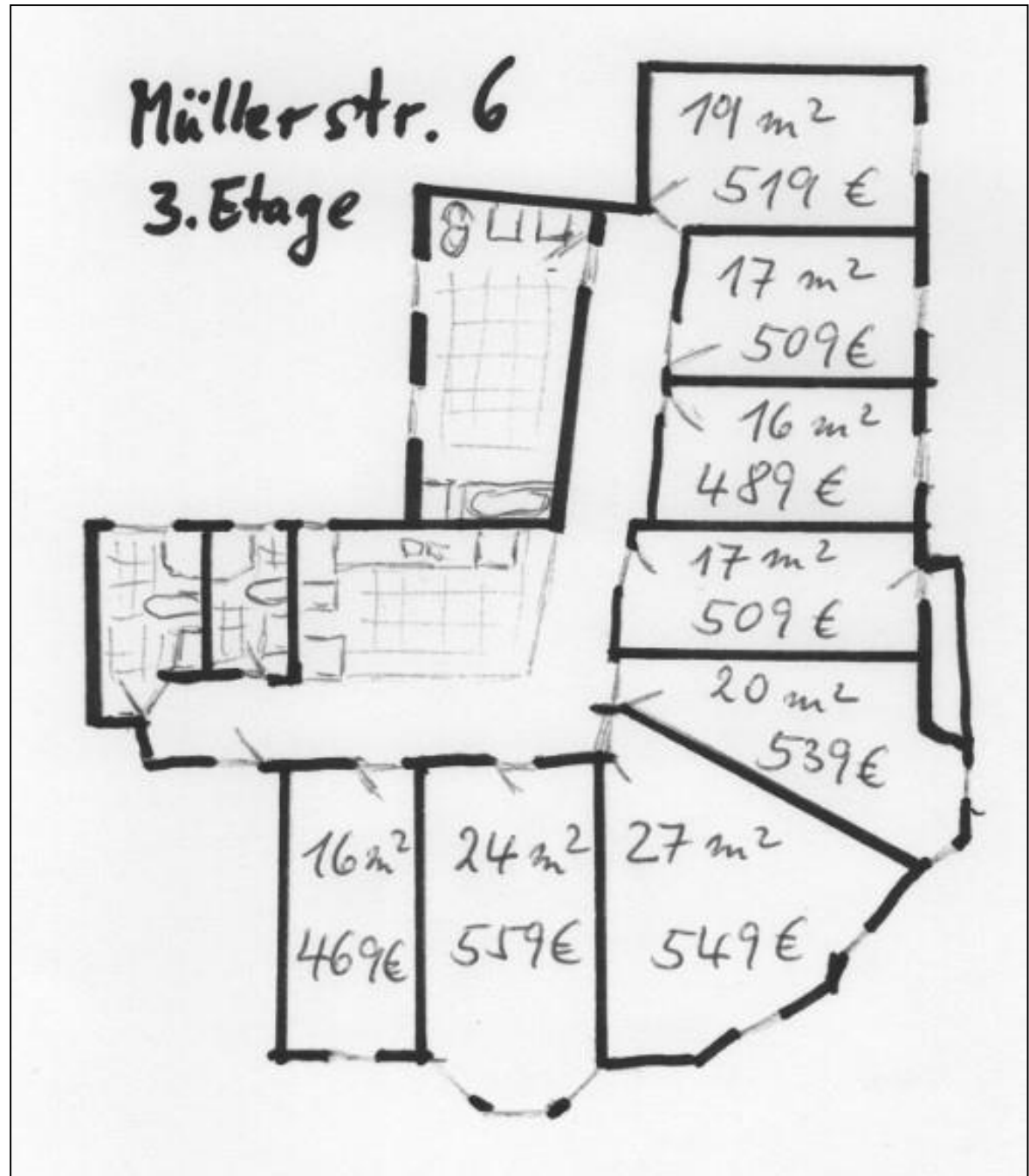
Dreysstr. 12 4. Etage



Stromstr. 36 VH 5. Etage

Medici Living Beispielgrundriss

Keine vernünftigen
Gemeinschaftsbereiche
außer den Fluren,
viel zu kleine Küchen,
teilweise ohne Licht –
hier gibt es immerhin
3 Bäder und ein
winziges Fenster in der
Küchenecke, die aber
offen ist zum Flur



Neubau Quarters Stromstraße

GRÜNDERSZENE
MAGAZIN PREMIUM JOBBÖRSE AWARDS EVENTS DATENBANK LEXIKON

CO-LIVING
In Berlin entsteht eine riesige WG für Gutverdiener



Mit diesem Bild und einem übergroßen Fernsehturm wirbt das Startup für den Co-Living-Space in Moabit

Neubau Quarters Stromstraße – die Luxusmarke

Eröffnung April 2017



9 Apartments

45 Zimmer

10 + 13 m²

Preise 2017:

489 + 539 €

ohne/mit Balkon

Preise 2019:

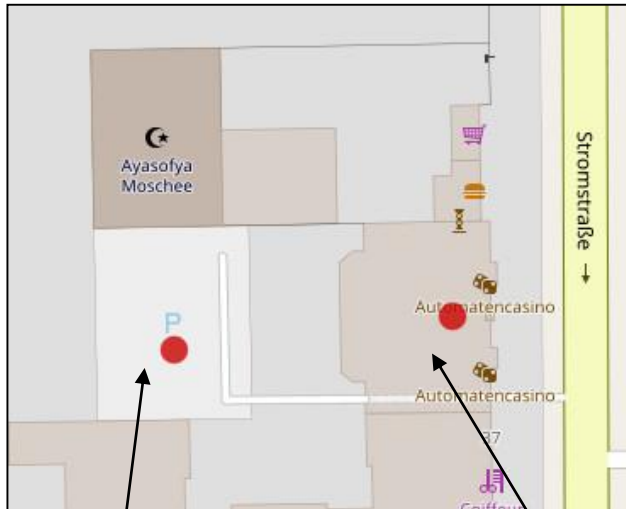
539 + 589 €

Preise Juni 2019:

ab 599 € (nach
Eröffnung Quarters
Friedrichshain)

Zielgruppe: junge Berufsanfänger (18-35 J.) aus aller Welt

Stromstraße 36 Vorderhaus

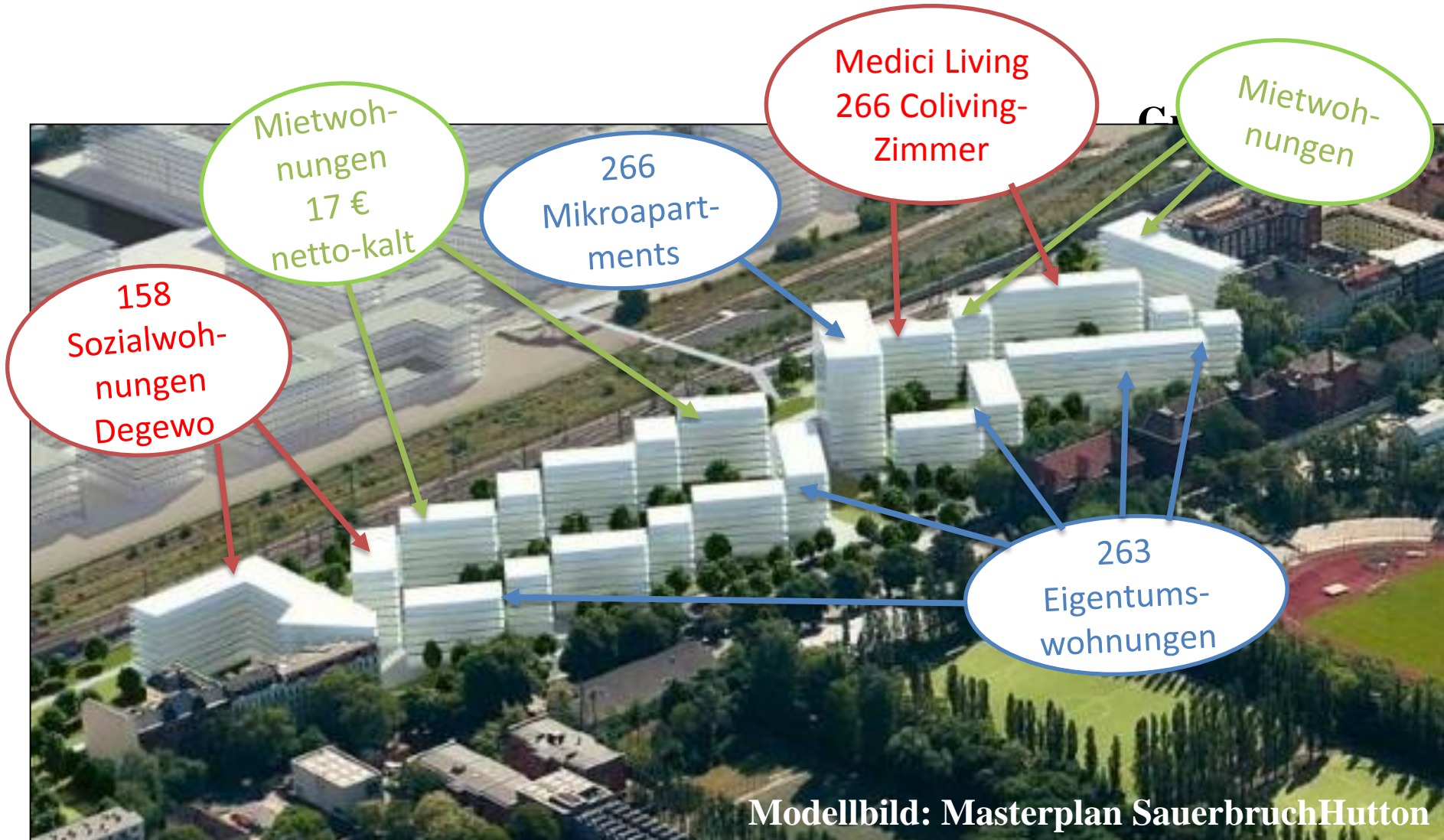


Quarters
Neubau



12 von 18 Wohnungen: Co-Living von Medici Living

Lehrter Mittelbereich – Neubau Mittenmang



ursprünglich 344 Mietwohnungen geplant - jetzt 94 bei Medici Living, auch im 1. Bauabschnitt Co-Living (12 bis 39 Wohnungen)

Medici Living Investitionen / Expansionskurs

Mehrheit der Anteile hält Gründer / CEO Gunther Schmidt

Start 2012 mit 100 Zimmern in Berlin

Umsatzsteigerung 2016: 32 % auf ca. 5,8 Mio. €

2019 - 1.800 Zimmer weltweit

Investition Ende 2018: Corestate Capital 1 Mrd. €

Investition Anfang 2019: W5 Group 300 Mio. \$

Geplant 7.300 weitere Zimmer in 1 – 3 Jahren

Ralph Winter war Geschäftsführer von Cerberus beim Verkauf der GSW 2004, gründete 2006 Corestate Capital und 2009 die W5 Group als Family Office.

Eine 100%-Tochter von Corestate, MicroLiving, wird die Mikroapartments des Fritz-Tower bewirtschaften